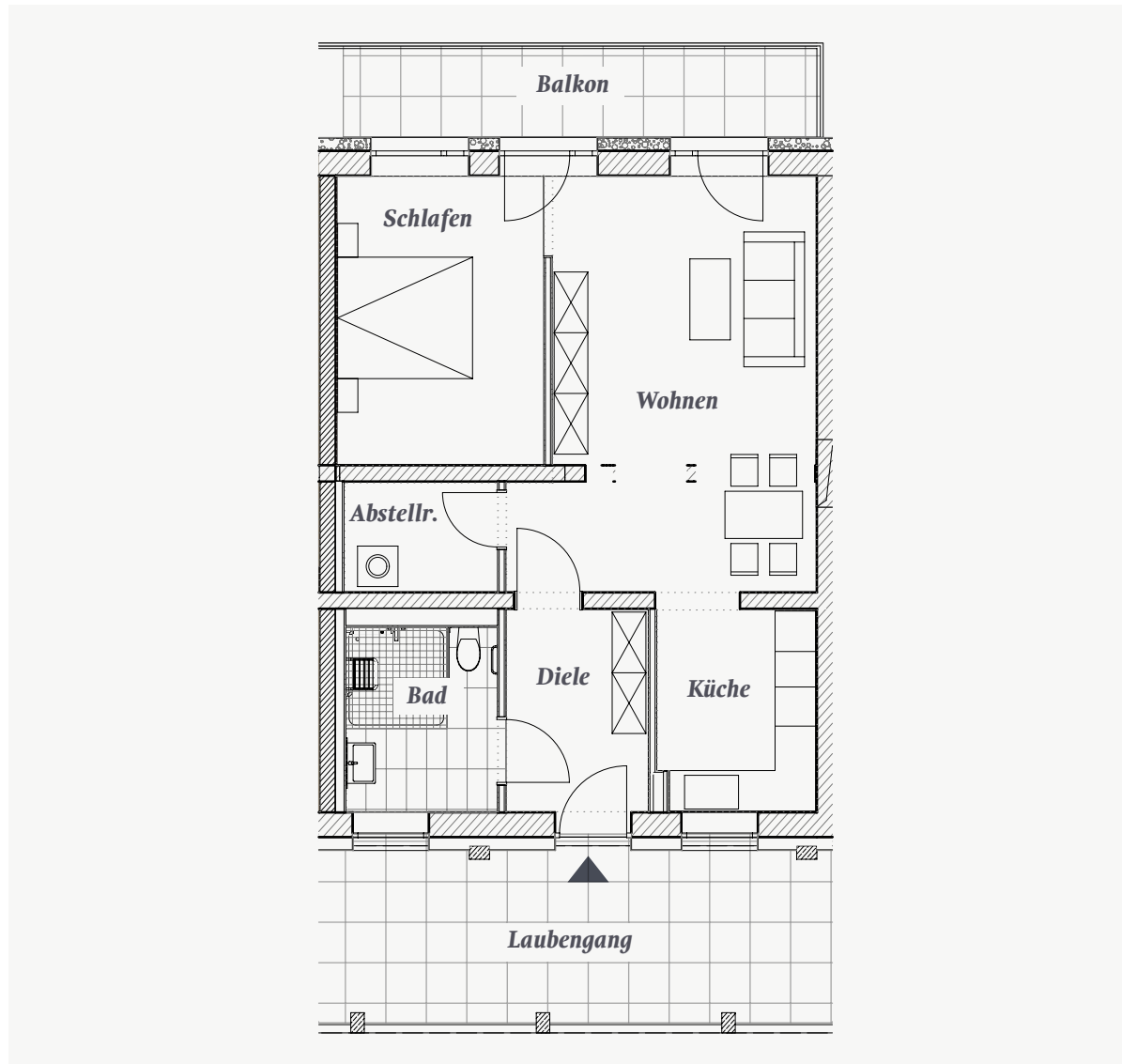


# WHG. 14



## Aufteilung (Whg.-Typ 3)

Diele	6,33 m <sup>2</sup>
Wohnen	25,10 m <sup>2</sup>
Küche	7,07 m <sup>2</sup>
Schlafen	13,10 m <sup>2</sup>
Bad	6,15 m <sup>2</sup>
Abstellraum	3,67 m <sup>2</sup>
Balkon	8,48 m <sup>2</sup>
<b>Wohnung gesamt*</b>	<b>69,90 m<sup>2</sup></b>

\* Wohnflächen nach WoFIV