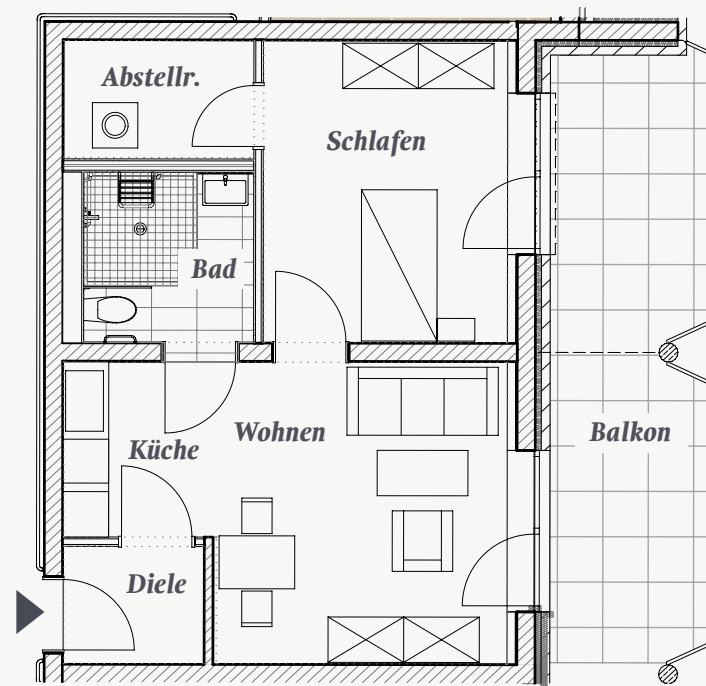


## WHG. 29

### Aufteilung (Whg.-Typ 6)

Diele	2,87 m <sup>2</sup>
Wohnen	20,09 m <sup>2</sup>
Schlafen	12,89 m <sup>2</sup>
Bad	5,06 m <sup>2</sup>
Abstellraum	3,88 m <sup>2</sup>
Balkon	8,68 m <sup>2</sup>
<b>Wohnung gesamt*</b>	<b>53,47 m<sup>2</sup></b>



\* Wohnflächen nach WoFlV