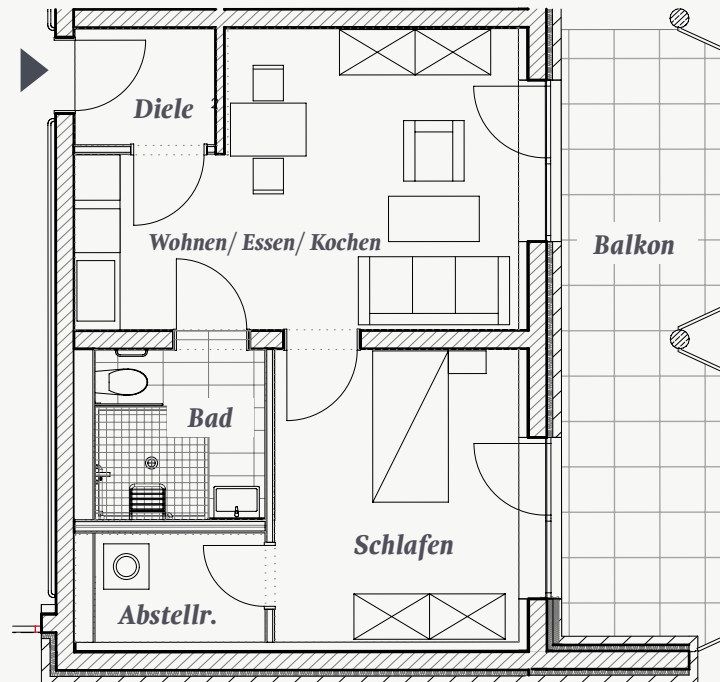


WHG. 30



Aufteilung (Whg.-Typ 6)

Diele	2,86 m ²
Wohnen	20,04 m ²
Schlafen	12,51 m ²
Bad	5,06 m ²
Abstellraum	3,21 m ²
Balkon	8,68 m ²
Wohnung gesamt*	52,36 m²

* Wohnflächen nach WoFIV